



# ZUBEHÖR FÜR SCHWERLAST-MODULE

GEZOGEN UND ANGETRIEBEN







**SCHWERLAST-MODULE (GEZOGEN + ANGETRIEBEN)**

ALLGEMEINES ZUBEHÖR		04
ZUGEINRICHTUNGEN		08
LADEMITTEL		12
DREHSCHEMEL		20
FLÜGELTRANSPORTVORRICHTUNG	FTV 850 FTV 550	22
ROHRADAPTER	RA 2   RA 3   RA 4	24
SEITENTRÄGERBRÜCKE	»FAKTOR« 5   »FAKTOR« 5.5	26
ZUBEHÖR FÜR PST		28
ZUBEHÖR FÜR »ADDRIVE«		30
ÜBERSICHT & KONTAKT		31



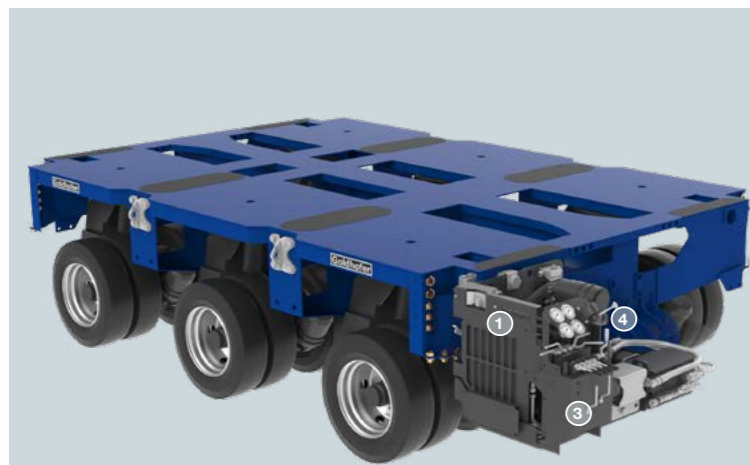
**BITTE BEACHTEN SIE:**

Alle angegebenen technischen Konfigurationen sind bauteil- bzw. kombinationsspezifisch. Dies ermöglicht eine hohe Flexibilität bei der Nutzung des Zubehörs, wobei jedoch nicht jedes Zubehörteil automatisch mit jedem anderen Zubehörteil oder mit jedem Goldhofer-Fahrzeug kombinierbar ist. Bei Fragen zur Kompatibilität des Zubehörs wenden Sie sich bitte an Ihren Goldhofer-Vertriebspartner.



# ALLGEMEINES ZUBEHÖR KONFIGURATIONEN

Wir bieten Ihnen nahezu unbegrenzte Möglichkeiten, um Ihre Schwerlast-Modul-Kombination dem Einsatz und den jeweiligen Ländervorschriften anzupassen.



## GRUNDKONFIGURATION

① ②

HYDRAULIKAGGREGAT

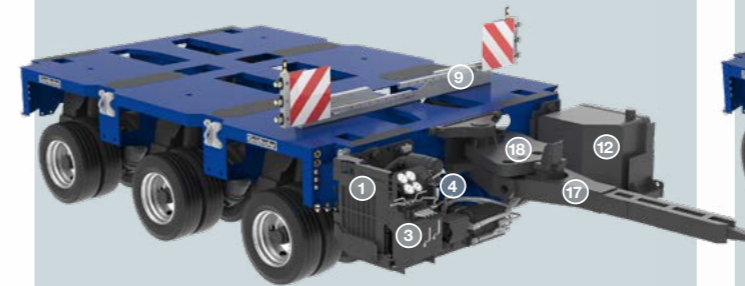
③

BEDIENPULT

④

ANHÄNGERBREMSVENTIL

## KONFIGURATION ZUGGABEL



① ②

HYDRAULIKAGGREGAT

③

BEDIENPULT

④

ANHÄNGERBREMSVENTIL

⑨

ÜBERBREITENSCHILD

⑫

HYDR. ÖLTANK 260 l

⑰

ZUGGABEL

⑱

ZUGEINRICHTUNG

## KONFIGURATION SCHUBSTANGE



① ②

HYDRAULIKAGGREGAT

⑧

EU SCHLUSSTRAVERSE

⑩

SCHUBKUPPLUNG

⑪

SCHUBSTANGE

⑮

BEFESTIGUNGSPLATTE  
FÜR POWERPACKS AUF  
DER LADEFLÄCHE

# ALLGEMEINES ZUBEHÖR FÜR INDIVIDUELLE ANFORDERUNGEN

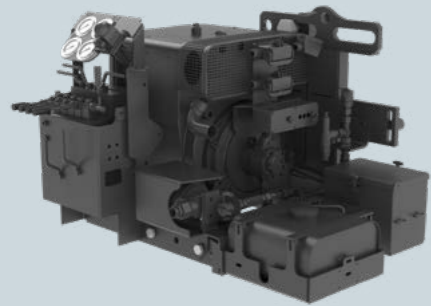


## HYDRAULIKAGGREGATE

①

### HATZ HYDRAULIKAGGREGAT

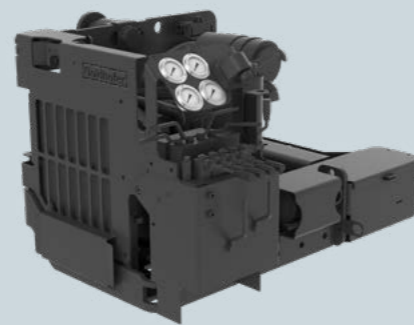
- + Leistung 10kW/13,6PS/4-Takt
- + Literleistung ca. 12l/min
- + Druck 340 bar
- + Abgasnorm EU Stage V
- + Bedienpult
- + Mit/ohne Schalldämmung



②

### KOHLER DIESEL HYDRAULIKAGGREGAT

- + Leistung 17,9kW/24,3PS/4-Takt
- + Literleistung ca. 21l/min
- + Druck 340 bar
- + Kompressor 32l/min
- + Abgasnorm TIER 4 FINAL / EU Stage V
- + Bedienpult



③

### BEDIENPULT

- + Manuelles Lenken, Heben und Senken



④

### ANHÄNGER- BREMSVENTIL

- + Manuelle Bremse



⑤

### KABEL-/FUNK- FERNBEDIENUNG

- + Manuelles Lenken



⑥

### LUFTTROCKNER



⑦

### STANDARDLEUCHE

- + Abnehmbar



⑧

### EU SCHLUSSTRAVERSE

- + Abnehmbar



⑨

### ÜBERBREITENSCHILD

- + Mit Halterung zur Montage auf Ladefläche
- + Abnehmbar



⑩

### SCHUBKUPPLUNG

- + Zum Rangieren des Fahrwerks



⑪

### SCHUBSTANGE

- + Für den Einsatz von zwei Zugmaschinen



⑫

### HYDR. ÖLTANK 260 l

- + Für zusätzliches Ölvolumen



⑬

### HYDR. ÖLTANK 95 l

- + Für zusätzliches Ölvolumen



⑭

### BEDIENUNG LANGMATERIAL

- + Zur Überwachung & Bedienung der Selbstspurlenkung



⑮

### BEFESTIGUNGSPLATTE FÜR POWERPACKS AUF DER LADEFLÄCHE

- + Zur Montage von Powerpacks auf Ladefläche



⑯

### TRIANGEL SCHUBKUPPLUNG





# ZUGEINRICHTUNGEN & ZUGGABEL

Ob als Anhängerkombination oder zu einem Sattelzug umfunktioniert:  
Unsere Schwerlast-Module bieten mit dem umfangreichen Zubehörportfolio nahezu unbegrenzte Flexibilität.



ZUGGABEL

**17**

» Unsere robusten und einfach zu wechselnden Zuggabeln ermöglichen gezogene Kombinationen nach individuellem Wunsch.

- + Gesamtgewicht bis 500t  
*Optional* 1.000t
- + Länge 2.000 mm / 3.000 mm / 5.000 mm  
7.000 mm / 9.000 mm
- + Durchmesser Zuggabel-Auge 50mm
- + Mit Stützrad

ZUGEINRICHTUNGEN

**18**

» Um auch die höchsten Ladungen sicher fortbewegen zu können, sind unsere Schwerlast-Module neben einfachen Breiten auch als Parallelkombinationen erhältlich.

+ Gesamtzuggewicht bis 500t  
*Optional* 1.000t

Einfache Breite

(1+1/2)  
Parallel Kombination

(1+1)  
Parallel Kombination



# ZUGEINRICHTUNGEN SCHWANENHÄLSE

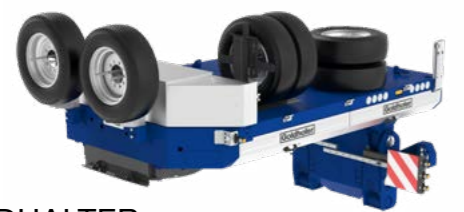
Durch die einfache Bedienung sind Sie mit Goldhofer-Schwanenhälsen für jede Art von Transport bestens gerüstet.



19 ALUBORDWÄNDE



20 STAUKASTEN



21 ERSATZRADHALTER



22 POWERPACK

## UNIVERSAL SCHWANENHALS



» Kombinierbar mit unseren Schwerlast-Modul-Fahrwerken oder direkt mit überfahrbaren Ladebrücken sind diese hydraulisch bedienbaren Schwanenhälsen wahre Alleskönner.



- + Sattellast<sup>[1]</sup> 26 t / 35 t / 45 t / 52 t
- + Länge<sup>[1]</sup> 3.700-4.300 mm
- + Sattelhöhen 1.300-1.450 mm
- + Durchlenkradius<sup>[1]</sup> 2.500-3.400 mm
- + Kingpin 2" / 3,5"
- + Hydraulischer Kupplungsbolzen

<sup>[1]</sup> Sattellast, Länge und Durchlenkradius voneinander abhängig.

## KOMBINATIONS SCHWANENHALS



» Mit unseren hydraulisch bedienbaren kombinations Schwanenhälsen sind Sie bestens gerüstet, um jedes Goldhofer-Schwerlastmodul in einer Sattelkombination einzusetzen.



- + Sattellast 26 t / 35 t
- + Länge 3.700 mm
- + Sattelhöhen 1.300-1.450 mm
- + Durchlenkradius 2.500-2.800 mm
- + Kingpin 2" / 3,5"
- + Hydraulischer Kupplungsbolzen

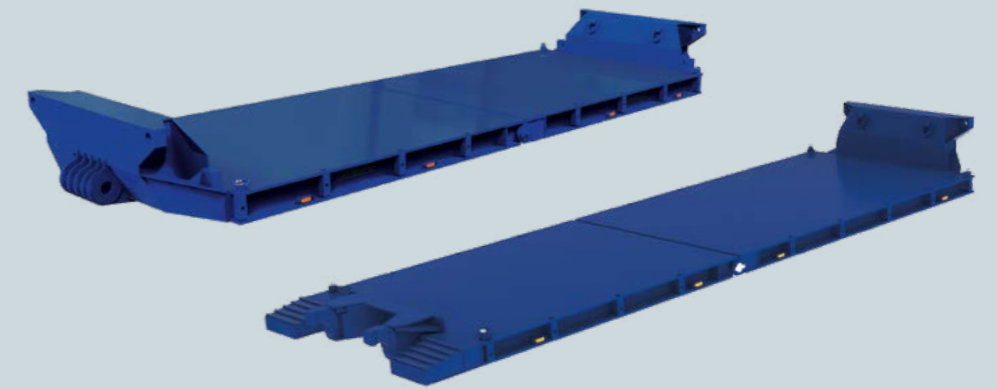


# LADEMITTEL SCHWERLAST-MODULE

Ob verschiedene Brückenvarianten, Drehschemel oder Telespacer für Langmaterialtransporte: Wir bieten für jede Ladung die ideale Lösung und ermöglichen Ihnen eine flexible Konfiguration Ihrer Schwerlast-Modul-Kombination.



## FLACHBETTBRÜCKEN



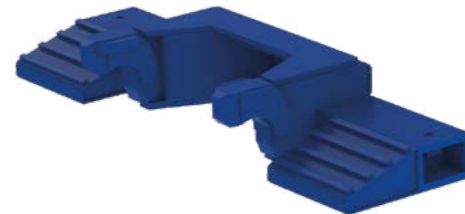
» Unterschiedliche Bauhöhen und -längen sowie ein optionaler Auszug ermöglichen Ihnen unschlagbare Flexibilität, wenn es niedrig werden muss.

- + Bauhöhe<sup>[1]</sup> 250 mm / 300 mm
  - + Länge 7.000-10.000 mm
  - + Mit/ohne Trennstelle
  - + Kann von vorne beladen und überfahren werden bis zu einer Bauhöhe von 250 mm
- <sup>[1]</sup> Andere Bauhöhen auf Anfrage.



① SCHNELLKUPPLUNGSDAPTER

- + Für Frontbeladung



② EINHÄNGETEIL & KLETTERRAMPEN

- + Für Frontbeladung (optional)



③ TRENNSTELLE

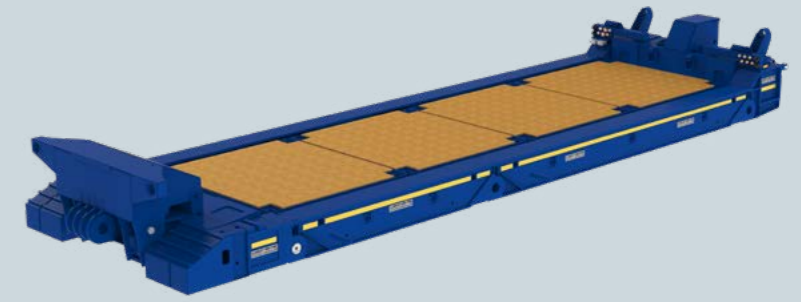
- + Für optionale Ladeflächenverlängerung



④ SEITLICHE KLAPPVERBREITERUNG

- + Für optionale Verbreiterung der Ladefläche





» Goldhofer-Kesselbrücken lassen sich für optimale Transportbedingungen in vielfältigen Varianten konfigurieren und umbauen.

- + Bauhöhe <sup>[1]</sup> 450 mm / 500 mm / 650 mm
- + Breite <sup>[1]</sup> 3.000-6.000 mm
- + Starre oder ausziehbare Längsträger

<sup>[1]</sup> Andere Varianten auf Anfrage.



**KESSELBRÜCKE**



**EINHÄNGETEIL & KLETTERAMPEN**

- + Für Frontbeladung
- + Mit integrierten Stützzylinder



**BREITE HYDRAULISCH EINSTELLBAR**

- + Vordere/hintere Querröhre



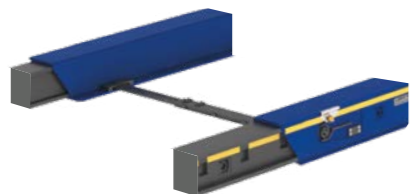
**KESSELBRÜCKE ALS BAGGERBRÜCKE**

- + Optional erweiterbar



**SCHNELL-KUPPLUNGSADAPTER**

- + Für Frontbeladung



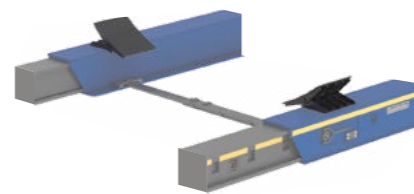
**QUERVERSPANNUNGEN**

- + Zur Sicherung der Längsträger



**EINLEGEBODEN**

- + Mit Holzboden
- + In der Höhe verstellbar



**KESSELAUFLAGEN**

- + Optional



**HÖHENGLEICHER ADAPTER VORDER-/RÜCKSEITE**

- + Für Längsträger



**BAGGERBRÜCKEN ADAPTER VORDERSEITE**

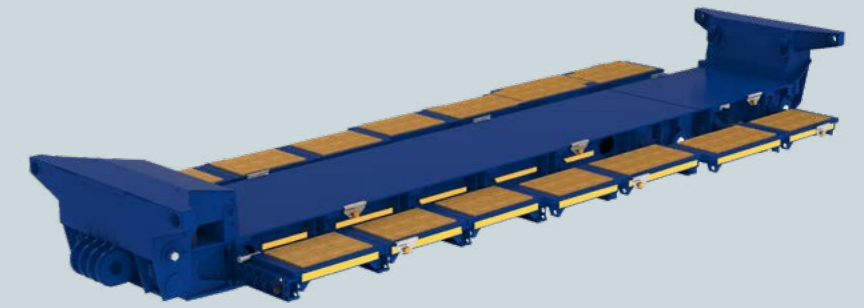
- + Für Längsträger



**BAGGERBRÜCKEN ADAPTER RÜCKSEITE**

- + Für Längsträger





» Unsere robusten Baggerbrücken sind für die Aufnahme schwerster Ladungen ausgelegt.

- + Bauhöhe <sup>[1]</sup> 350 mm / 450 mm / 500 mm
- + Starr oder ausziehbar
- + Verbreiterungen
- + Integrierte Stützzylinder
- + Auffahrkeile

<sup>[1]</sup> andere Bauhöhen auf Anfrage.



BAGGERBRÜCKEN

- + Starr oder ausziehbar



BAGGERBRÜCKEN

- + Mit Laschenkupplung zur Ladeflächenverlängerung



KLAUENKUPPLUNGSAAPTER

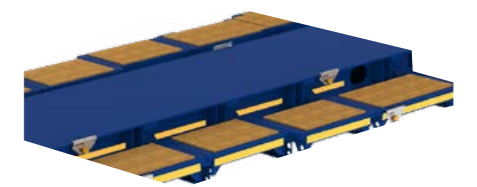


TRENNSTELLE

- + Für Ladeflächenverlängerung



RADMULDEN



HÖHENVERSTELLBARE AUSSENFELDER

- + Seitliche Verbreiterung in verschiedenen Breiten





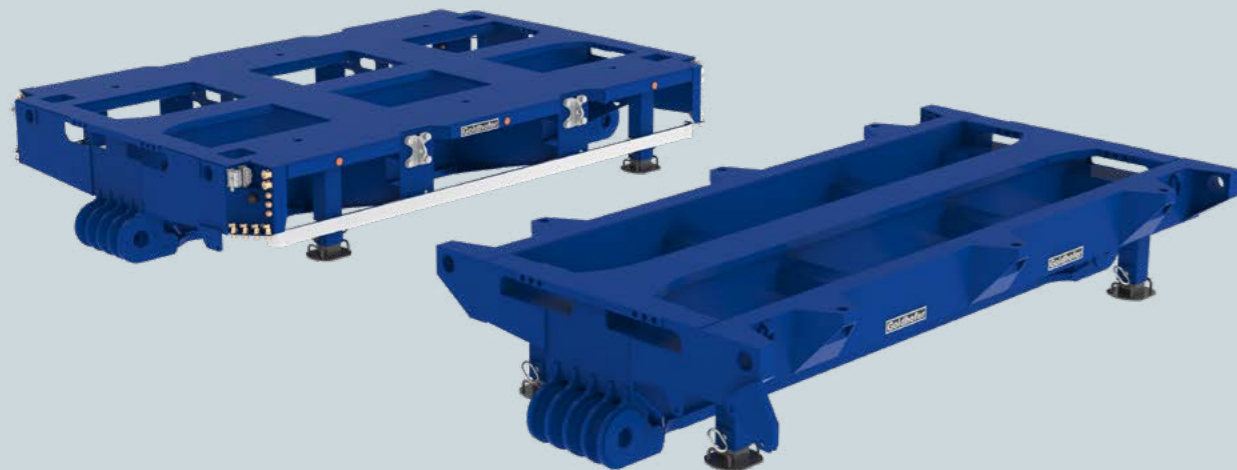
### ZWISCHENBRÜCKEN



» Die Zwischenbrücke dient der Verlängerung der Ladefläche oder des Achsabstandes ohne überflüssige Achslast.



- + Länge 3.000 – 9.000 mm
- + Erhältlich für THP/SL Familie, THP/HL Familie und PST/SL-E



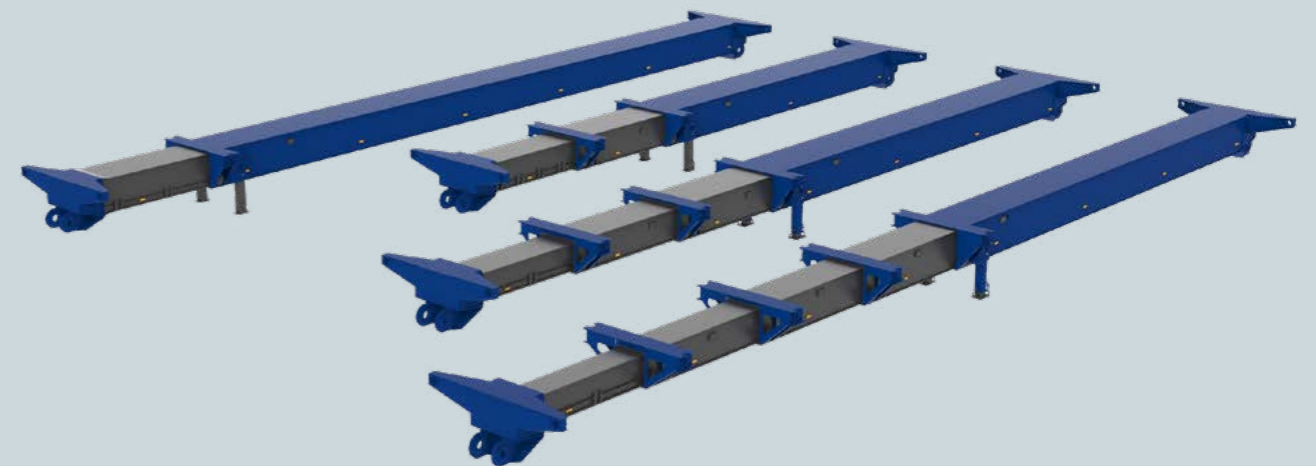
### SPACER



» Unsere ausziehbaren Spacer eignen sich für den sicheren Transport extrem langer Ladungen.



- + Länge 8.000-17.000 mm  
*(je nach Ausführung ausziehbar auf bis zu 45.000 mm)*
- + Auszugsstufen 1-4
- + Mit oder ohne Vorsprengung



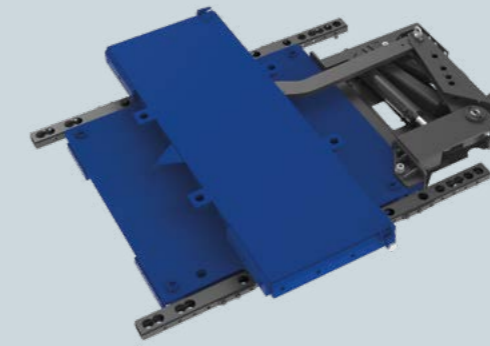


# DREHSCHEMEL SCHWERLAST-MODULE

Besonders bei Transporten von langen Ladungen sind Drehschemel unabdingbar. Während sich die Höhe und die Gewichtsverteilung durch unsere Fahrzeuge geschickt beeinflussen lässt, ist die Länge meist der Ladung geschuldet und nicht nachjustierbar. Hier schaffen die einfach montierbaren Goldhofer-Drehschemel Abhilfe. Von 100-600t sind sie flexibel einsetzbar und verbessern den Transport von langen und selbsttragenden Gütern.



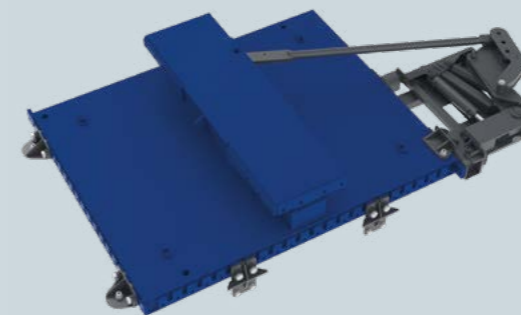
DREHSCHEMEL 100 t / 200 t



- + Tragfähigkeit pro Tisch 100 t / 200 t
- + Tisch mittels Kugel auf dem Lastverteiler gelagert
- + Integrierte Abhebesicherung
- + Mit/ohne Gleitschuh
- + Selbstspureinrichtung
- + Geeignet für Kombinationen mit einfacher Breite



DREHSCHEMEL 300 t / 400 t / 600 t



- + Tragfähigkeit pro Tisch 300 t / 400 t / 600 t <sup>[1]</sup>
- + Tisch mittels Kugel auf dem Lastverteiler gelagert
- + Mit/ohne Distanzstück
- + Mit/ohne Gleitschuh
- + Selbstspureinrichtung <sup>[2]</sup>
- + Optional Kombinationen mit einfacher, eineinhalbfacher und doppelter Breite

<sup>[1]</sup> 600t nur für Kombinationen mit doppelter Breite

<sup>[2]</sup> Nur für 300t/400t in einfacher Breite

Abweichende technische Merkmale auf Anfrage.



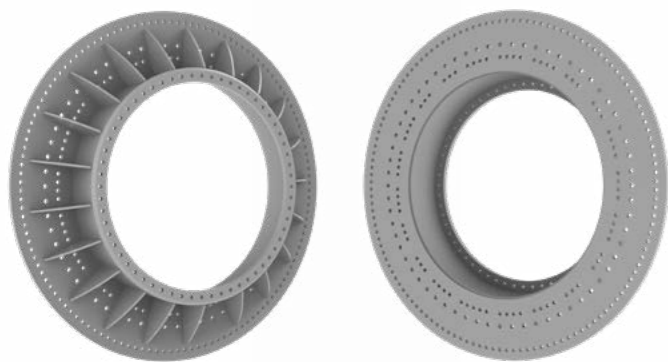
# FTV 550 | FTV 850

## SPEZIALANWENDUNGEN

Als äußerst flexible Transportvorrichtung kann die FTV 550 und auf die modularen Schwerlastsysteme von Goldhofer aufgebaut werden. Dabei macht es keinen Unterschied, ob das Modul gezogen wird oder als Selbstfahrer mit Power-Pack betrieben wird. Das Rotorblatt wird für den Transport mit dem Adapter der FTV verschraubt und kann danach mit diesem frei um die eigene Längsachse gedreht und bis zu 60° aufgerichtet werden.

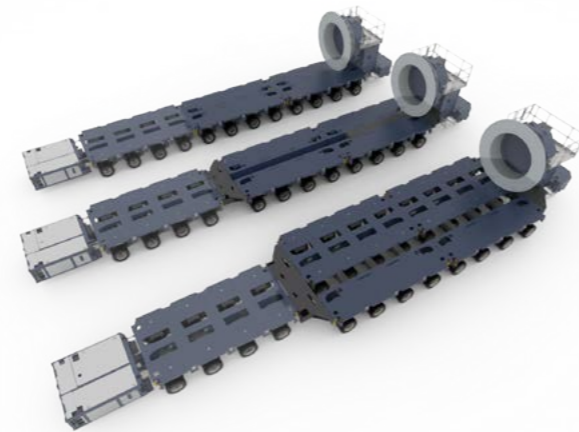


HIER FINDEN SIE UNSERE  
PRODUKT BROSCHÜRE  
FTV 550 | FTV 850

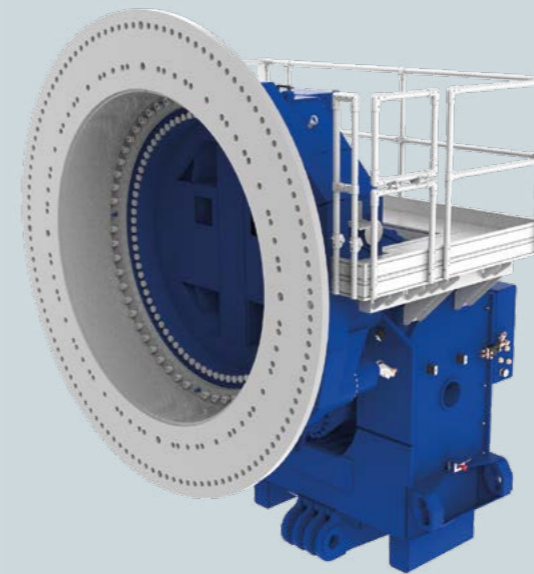


ROTORBLATT ADAPTER FTV 550 | FTV 850

- + Flügelspezifisch je nach Blatt und Durchmesser konzipiert



FTV 550 | FTV 850



» Rotorblätter moderner Windkraftanlagen erreichen eine Länge von 80 m und mehr. Um den gängigen Flügeltypen gerecht zu werden, stehen Rotorblattadapter mit verschiedenen Durchmessern zur Verfügung.

### FTV 550<sup>[1]</sup>

+ Aufrichtwinkel	60°
+ Pitchwinkel	endlos
+ Maximaler Rotorblattdurchmesser <sup>[2]</sup>	3.400 mm
+ Eigengewicht	15,7 t
+ Ballastgewicht	18 t
+ Nutzlastmoment	550 mt

### FTV 850<sup>[1]</sup>

+ Aufrichtwinkel	60°
+ Pitchwinkel	endlos
+ Maximaler Rotorblattdurchmesser <sup>[2]</sup>	3.700 mm
+ Eigengewicht	19 t
+ Ballastgewicht	18 t
+ Nutzlastmoment	850 mt



# RA 2 | RA 3 | RA 4 SPEZIALANWENDUNGEN

Unsere Rohradapter mit bis zu 180t Nutzlast sind auf den Transport von Turmsegmenten ausgerichtet. Die Adapter werden entweder mit einer Freidreheinrichtung (FDE) oder direkt zwischen unsere Schwerlast-Module gekuppelt. Dank der Freidreheinrichtung lassen sich selbst engste Kehren bewältigen und Hindernisse von bis zu 3m Höhe überwinden.



HIER FINDEN SIE UNSERE  
PRODUKT BROSCHÜRE  
RA 2 | RA 3 | RA 4




## IHRE VORTEILE

- ✓ Komplettes Produktportfolio
- » Optimiert für die gesamte Bandbreite von Turmsegmenten
- ✓ Kombinierbar mit Dolly- oder Schwerlast-Modul-Fahrwerken
- » Wirtschaftliche und flexible Nutzung des bestehenden Fuhrparks
- ✓ Hydraulischer Seitenvershub zur leichten Positionierung bei der Ladungsaufnahme
- » Anwenderorientiertes und zeitsparendes Bedienkonzept
- ✓ Alu-Arbeitsbühne mit Aufstiegsleiter
- » Erhöhte Sicherheit im täglichen Einsatz



RA 2




**RA 2-80**

- + Max. Nutzlast (kombinationsabhängig) 2x50t
- + Innenflansch (Durchmesser) 1.850-5.170mm
- + Außenflansch (Durchmesser) 1.620-4.910mm
- + Steckbare Zusatzelemente Rohrdurchmesser bis 6.330mm (Innenflansch) 5.850mm (Außenflansch)
- + Direkt kuppelbar an THP-Modulfahrwerke
- + Alternativ einsetzbar mit Freidreheinrichtung
- + Durchlenkradius mit FDE 4.900mm / 5.700mm / 6.500mm

**RA 2-110**

- + Max. Nutzlast (kombinationsabhängig) 2x60t
- + Innenflansch (Durchmesser) 2.300-5.740 mm
- + Außenflansch (Durchmesser) 2.150-5.100 mm
- + Steckbare Zusatzelemente Rohrdurchmesser bis 6.780 mm (Innenflansch) 6.150 mm (Außenflansch)
- + Direkt kuppelbar an THP-Modulfahrwerke
- + Alternativ einsetzbar mit Freidreheinrichtung
- + Durchlenkradius mit FDE 4.900 mm / 5.700 mm / 6.500 mm

RA 3



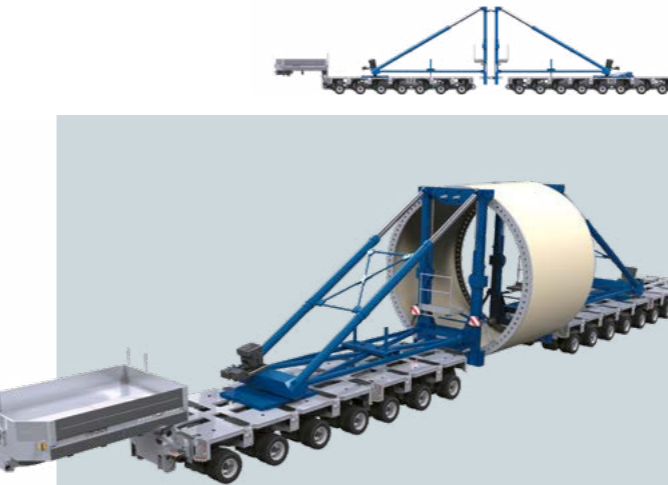
**RA 3**

- + Max. Nutzlast (kombinationsabhängig) 2x50t
- + Innenflansch (Durchmesser) 2.400-5.400 mm
- + Außenflansch (Durchmesser) 2.260-5.300 mm
- + Durchlenkradius mit FDE 4.200 mm / 4.900 mm / 5.700 mm / 6.500 mm
- + Abstützzyylinder zum Fahrwerk 600 mm

**RA 3**

- + Max. Nutzlast (kombinationsabhängig) 2x50t
- + Innenflansch (Durchmesser) 2.400-5.400 mm
- + Außenflansch (Durchmesser) 2.260-5.300 mm
- + Durchlenkradius mit FDE 4.200 mm / 4.900 mm / 5.700 mm / 6.500 mm
- + Abstützzyylinder zum Fahrwerk 600 mm

RA 4



**RA 4**

- + Max. Nutzlast (kombinationsabhängig) 2x90t
- + Innenflansch (Durchmesser) 3.000-5.900 mm
- + Außenflansch (Durchmesser) 2.820-5.550 mm
- + Durchlenkradius 7.500 mm / 8.600 mm
- + Abstützzyylinder zum Fahrwerk 600 mm

**RA 4**

- + Max. Nutzlast (kombinationsabhängig) 2x90t
- + Innenflansch (Durchmesser) 3.000-5.900 mm
- + Außenflansch (Durchmesser) 2.820-5.550 mm
- + Durchlenkradius 7.500 mm / 8.600 mm
- + Abstützzyylinder zum Fahrwerk 600 mm



# »FAKTOR« 5 | »FAKTOR« 5.5 SPEZIALANWENDUNGEN

Die Bandbreite unserer Fahrzeuge deckt nahezu alle Arten von Transporten ab. Manche Ladungen erfordern jedoch Speziallösungen, wie zum Beispiel extrem schwere Lasten auf und neben der Straße. Mit den Seitenträgerbrücken »FAKTOR« 5 und »FAKTOR« 5.5 können Sie auch diese Herausforderungen erfolgreich bewältigen.



**»FAKTOR« 5**

» Die gerade einmal 100t schwere Seitenträgerbrücke »FAKTOR« 5 vereint niedrige Fahrhöhe und optimale Lastenverteilung bei einer maximalen Belastbarkeit von beeindruckenden 500t.

- + Nutzlast (kombinationsabhängig) 500 t
- + Höhenhub 1,80 m
- + Ladungsbreiten 3,00-6,75 m
- + Ladungslängen 11,00-17,00 m
- + Achskonfigurationen 2x 12 AL bis zu 2x 20 AL
- + Einfach zu verschiffen



**»FAKTOR« 5.5**

» Die Seitenträgerbrücke »FAKTOR« 5.5 kann mit einer Nutzlast von 350 t das bis zu 5,5-fache ihres Eigengewichts aufnehmen und transportieren.

- + Nutzlast (kombinationsabhängig) 350 t
- + Höhenhub 1,60 m
- + Ladungsbreiten 2,00-6,00 m
- + Ladungslängen 11,00-17,00 m
- + Achskonfigurationen 2x 10 AL bis zu 2x 16 AL
- + Einfach zu verschiffen



HIER FINDEN SIE UNSERE  
PRODUKT BROSCHÜRE  
»FAKTOR« 5 | »FAKTOR« 5.5



# ZUBEHÖR FÜR PST SELBSTFAHRENDE MODULE

Perfekt abgestimmt auf Ihre Anforderungen: Unsere PowerPacks sind zuverlässige Leistungsträger in Ihrer Selbstfahrer-Kombination.



HIER FINDEN SIE UNSERE  
PRODUKT BROSCHÜRE  
PST/SL-E | PST/ES-E



POWERPACK



PP 280

- + 207 kW/280 PS
- + Breite 2.400 mm
- + Cummins (TIER 4 FINAL / EU Stage V)<sup>[1]</sup>
- + Stützräder/Regenabdeckung optional



PP 490

- + 360 kW/490 PS
- + Breite 2.400 mm/3.000 mm
- + Deutz (TIER 3)
- + Stützräder/Regenabdeckung optional



PP 530

- + 390 kW/530 PS
- + Breite 3.000 mm
- + Deutz (TIER 4 FINAL / EU Stage V)<sup>[1]</sup>
- + Stützräder/Regenabdeckung optional



ALLGEMEINES ZUBEHÖR

KABEL-  
FERNBEDIENUNG



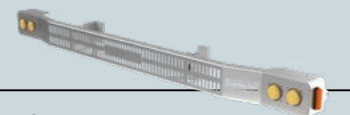
FAHRERKABINE



KABEL-  
FERNBEDIENUNG FÜR  
DEN NOTFALLBETRIEB



STOSSSTANGE

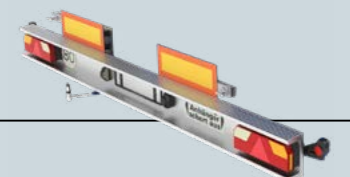


- + mit Frontscheinwerfern

FUNK-  
FERNBEDIENUNG



BELEUCHTUNG



FAHRERSITZ





# ZUBEHÖR FÜR »ADDRIVE« SELBSTFAHRENDE MODULE

Wir bieten Ihnen nahezu unbegrenzte Möglichkeiten zur Anpassung Ihrer Schwerlastmodulkombination an die jeweiligen Ländervorschriften. Ihr Goldhofer-Berater erstellt Ihnen gerne ein individuelles Angebot.



HIER FINDEN SIE UNSERE  
PRODUKT BROSCHÜRE  
»ADDRIVE« | PST/SL



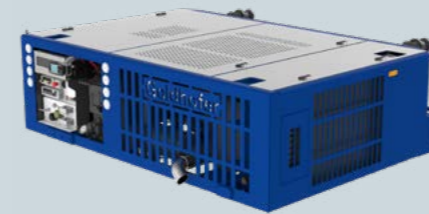
## POWERPACK »ADDRIVE«



- PP 280 »ADD«**
- + 207 kW/280 PS
  - + Breite 3.000 mm
  - + Cummins (TIER 4 FINAL / EU Stage V)
  - + Stützräder/Regenabdeckung optional



- PP 530 »ADD« 2.0**
- + 390 kW/530 PS
  - + Breite 3.000 mm
  - + DEUTZ (TIER 4 FINAL / EU Stage V)
  - + Stützräder/Regenabdeckung optional



- PP 260 »ADD«**
- + 194 kW/260 PS
  - + Breite 3.000 mm
  - + Cummins (TIER 3)
  - + Stützräder/Regenabdeckung optional



## ALLGEMEINES ZUBEHÖR

FUNK-  
FERNBEDIENUNG FÜR  
»ADDRIVE«



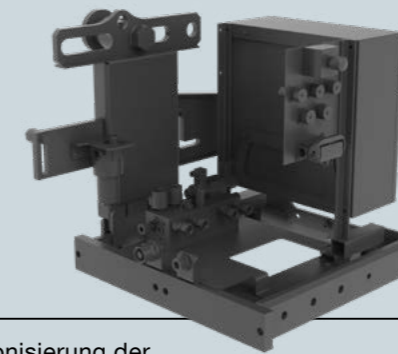
FAHRERSITZ

- + nur zur internen Benutzung  
in Schrittgeschwindigkeit  
im Selbstfahrer Modus



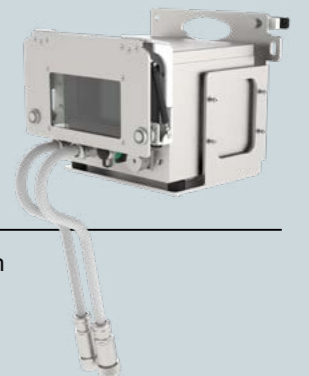
HYDRONIC

- + Zur Synchronisierung der  
Lenkung von nicht  
angetriebenen Modulen



»ADDRONIC«

- + Zur Synchronisation von  
angetriebenen Modulen





## ZUBEHÖR FÜR SCHWERLAST-MODULE



<b>ALLGEMEINES ZUBEHÖR</b>	S. 06	+ Hatz Hydraulikaggregat
	S. 06	+ Kohler Diesel Hydraulikaggregat
	S. 06	+ Bedienpult
	S. 06	+ Anhängerbremsventil
	S. 06	+ Kabel-/Funkfernbedienung
	S. 07	+ Lufttrockner
	S. 07	+ Standardleuchte
	S. 07	+ Schlusstraverse
	S. 07	+ Überbreitenschild
	S. 07	+ Schubkupplung
	S. 07	+ Schubstange
	S. 07	+ Hydraulischer Öltank 260l oder 95l
	S. 07	+ Bedienung Langmaterial
	S. 07	+ Befestigungsplatte für Powerpacks auf der Ladefläche
	S. 07	+ Triangel Schubkupplung
<b>ZUG EINRICHTUNGEN</b>	S. 08	+ Zuggabel
	S. 09	+ Zugeinrichtungen
	S. 11	+ Universal Schwanenhals
	S. 11	+ Kombinations Schwanenhals
<b>LADEMITTEL</b>	S. 13	+ Flachbettbrücken
	S. 15	+ Kesselbrücken
	S. 17	+ Baggerbrücken
	S. 18	+ Zwischenbrücken
	S. 19	+ Spacer
<b>DREHSCHEMEL</b>	S. 21	+ 100 t/200 t/300 t/400 t/600 t
<b>SPEZIALANWENDUNGEN</b>	S. 22	+ FTV 550
	S. 24	+ RA 2   RA 3   RA 4
	S. 26	+ »FAKTOR« 5   »FAKTOR« 5.5
<b>ZUBEHÖR FÜR PST</b>	S. 29	+ PowerPack 280, 490, 530
	S. 29	+ Kabelfernbedienung
	S. 29	+ Kabelfernbedienung für den Notfallbetrieb
	S. 29	+ Funkfernbedienung
	S. 29	+ Fahrersitz
	S. 29	+ Fahrerkabine
	S. 29	+ Stoßstange
	S. 29	+ Beleuchtung
<b>ZUBEHÖR FÜR »ADDRIVE«</b>	S. 31	+ PowerPack 280 »ADD«, 260 »ADD«, 530 »ADD« 2.0
	S. 31	+ Funkfernbedienung für »ADDRIVE«
	S. 31	+ Fahrersitz
	S. 31	+ Hydronic
	S. 31	+ »ADDRONIC«

### GOLDHOFER AKTIENGESELLSCHAFT

Donaustrasse 95, 87700 Memmingen/Germany  
 Tel.: +49 8331 15-0, Fax: +49 8331 15-239  
 Web: www.goldhofer.com, E-Mail: info@goldhofer.com

### VERTRIEB

Tel. Vertrieb Europa: +49 8331 15-341  
 Tel. Vertrieb International: +49 8331 15-342  
 E-Mail: sales-transporttechnology@goldhofer.com

### DIENSTLEISTUNGEN UND ERSATZTEILE

Tel.: +49 8331 15-400, Fax: +49 8331 15-247  
 Notfall-Hotline: +49 172 837 61 65  
 E-Mail: service-transporttechnology@goldhofer.com

**MADE FOR YOUR MISSION**