



# ZUBEHÖR FÜR SCHWERLAST- MODULE



---

GEZOGEN UND ANGETRIEBEN



# INHALT

<b>ALLGEMEINES ZUBEHÖR</b>	<b>04</b>
<b>ZUGEINRICHTUNGEN</b>	<b>08</b>
<b>LADEMITTEL</b>	<b>12</b>
<b>DREHSCHEMEL</b>	<b>20</b>
<b>ZUBEHÖR FÜR PST</b>	<b>22</b>
<b>ZUBEHÖR FÜR »DRIVE«</b>	<b>23</b>



SCHWERLAST-MODULE (GEZOGEN + ANGETRIEBEN)



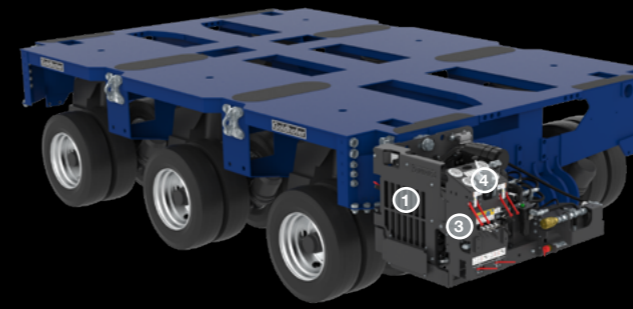
Alle angegebenen technischen Konfigurationen sind bauteil- bzw. kombinationsspezifisch. Dies ermöglicht eine hohe Flexibilität bei der Nutzung des Zubehörs, wobei jedoch nicht jedes Zubehörteil automatisch mit jedem anderen Zubehörteil oder mit jedem Goldhofer-Fahrzeug kombinierbar ist. Bei Fragen zur Kompatibilität des Zubehörs wenden Sie sich bitte an Ihren Goldhofer-Vertriebspartner.

# ALLGEMEINES ZUBEHÖR KONFIGURATIONEN

Wir bieten Ihnen nahezu unbegrenzte Möglichkeiten, um Ihre Schwerlast-Modul-Kombination dem Einsatz und den jeweiligen Ländervorschriften anzupassen.



## GRUNDKONFIGURATION



- 1, 2 HYDRAULIKAGGREGAT
- 3 BEDIENPULT
- 4 ANHÄNGERBREMSVENTIL

## KONFIGURATION ZUGGABEL



- 1, 2 HYDRAULIKAGGREGAT
- 3 BEDIENPULT
- 4 ANHÄNGERBREMSVENTIL
- 9 ÜBERBREITENSCHILD
- 12 HYDR. ÖLTANK 260 L
- 17 ZUGGABEL
- 18 ZUGEINRICHTUNG

## KONFIGURATION SCHUBSTANGE



- 1, 2 HYDRAULIKAGGREGAT
- 8 EU SCHLUSSTRAVERSE
- 10 SCHUBKUPPLUNG
- 11 SCHUBSTANGE
- 15 BEFESTIGUNGSPLATTE

# ALLGEMEINES ZUBEHÖR

## FÜR INDIVIDUELLE ANFORDERUNGEN

### HYDRAULIKAGGREGATE

#### 01 HATZ HYDRAULIKAGGREGAT

- + Leistung 10 kW / 13,6 PS / 4-Takt
- + Literleistung ca. 12 l/min
- + Druck 340 bar
- + Abgasnorm EU Stage V
- + Bedienpult
- + Mit/ohne Schalldämmung



#### 02 KOHLER DIESEL HYDRAULIKAGGREGAT

- + Leistung 17,9 kW / 24,3 PS / 4-Takt
- + Literleistung ca. 21 l/min
- + Druck 340 bar
- + Kompressor 32 l/min
- + Abgasnorm TIER 4 FINAL / EU Stage V
- + Bedienpult



#### 03 BEDIENPULT

- + Manuelles Lenken, Heben und Senken



#### 04 ANHÄNGER-BREMSVENTIL

- + Manuelle Bremse



#### 05 KABEL-/FUNK-FERNBEDIENUNG

- + Manuelles Lenken



#### 06 LUFTTROCKNER



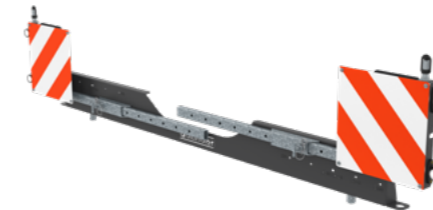
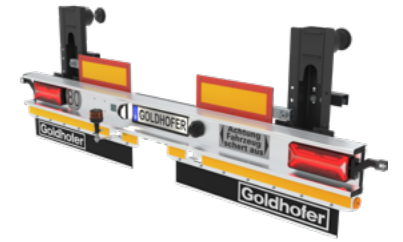
#### 07 STANDARD-LEUCHE

- + Abnehmbar



#### 08 EU SCHLUSS-TRAVERSE

- + Abnehmbar



#### 09 ÜBERBREITENSCHILD

- + Mit Halterung zur Montage auf Ladefläche
- + Abnehmbar



#### 10 SCHUBKUPPLUNG

- + Zum Rangieren des Fahrwerks



#### 11 SCHUBSTANGE

- + Für den Einsatz von zwei Zugmaschinen



#### 12 HYDR. ÖLTANK 260L

- + Für zusätzliches Ölvolumen



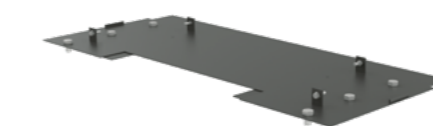
#### 13 HYDR. ÖLTANK 95L

- + Für zusätzliches Ölvolumen



#### 14 BEDIENUNG LANGMATERIAL

- + Zur Überwachung & Bedienung der Selbstspurlenkung



#### 15 BEFESTIGUNGSPLATTE

- + Zur Montage von Powerpacks auf Ladefläche



#### 16 TRIANGEL SCHUBKUPPLUNG

# ZUGEINRICHTUNGEN & ZUGGABEL

Ob als Anhängerkombination oder zu einem Sattelzug umfunktioniert: Unsere Schwerlast-Module bieten mit dem umfangreichen Zubehörportfolio nahezu unbegrenzte Flexibilität.



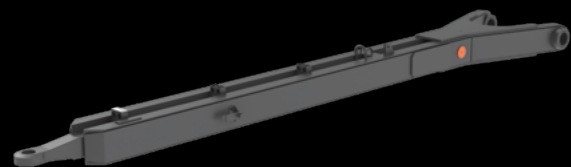
## 17 ZUGGABEL

### IHR NUTZEN

» Unsere robusten und einfach zu wechselnden Zuggabeln ermöglichen gezogene Kombinationen nach individuellem Wunsch.

### TECHNISCHE MERKMALE

- + Gesamtgewicht bis 500 t  
*Optional* 1.000 t
- + Länge 2.000 mm / 3.000 mm / 5.000 mm / 7.000 mm / 9.000 mm
- + Durchmesser Zuggabel-Auge 50 mm
- + Mit Stützrad



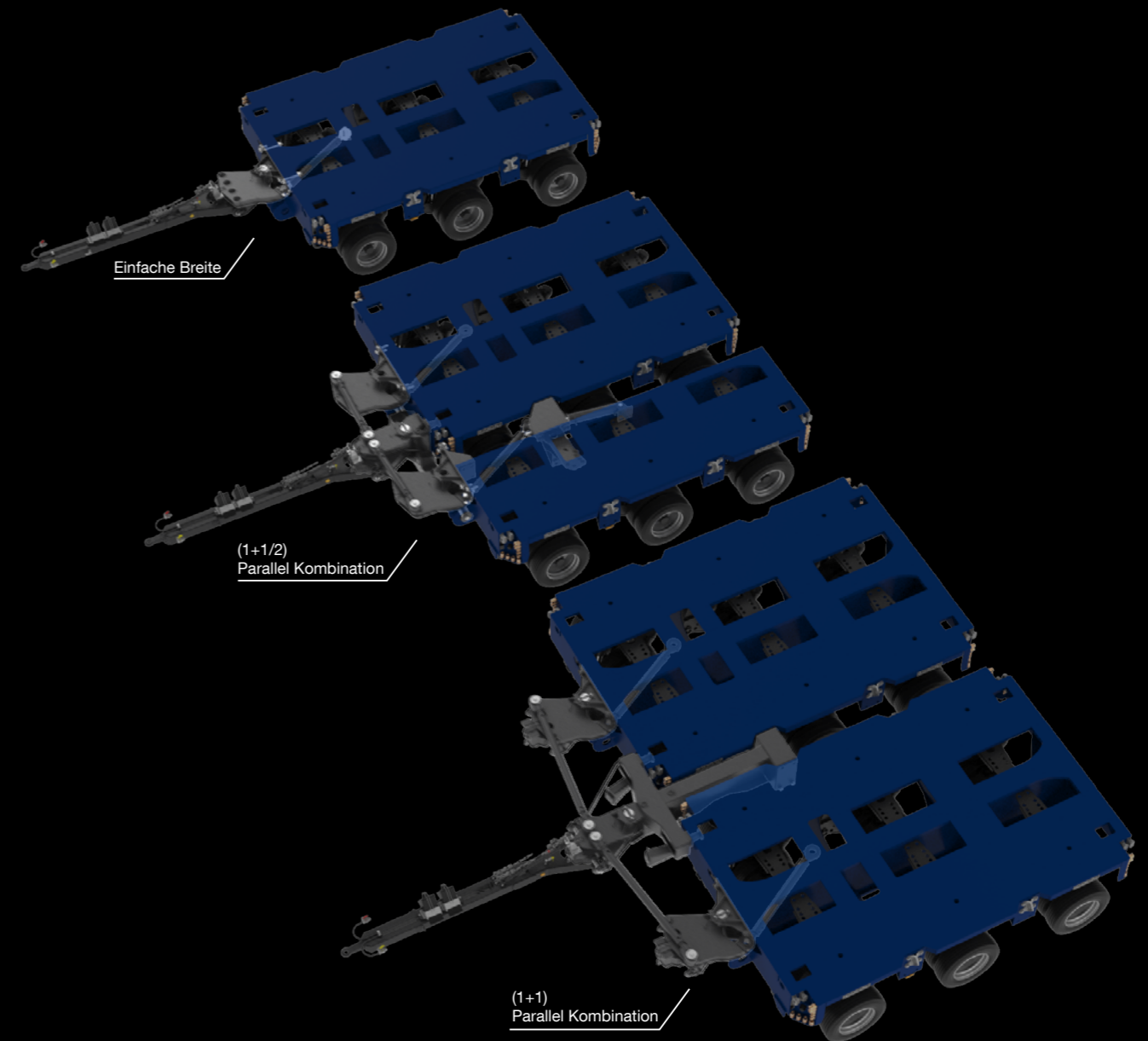
## 18 ZUGEINRICHTUNGEN

### IHR NUTZEN

» Um auch die höchsten Ladungen sicher fortbewegen zu können, sind unsere Schwerlast-Module neben einfachen Breiten auch als Parallelkombinationen erhältlich.

### TECHNISCHE MERKMALE

- + Gesamtzuggewicht bis 500 t  
*Optional* 1.000 t



# ZUGEINRICHTUNGEN SCHWANENHÄLSE

Durch die einfache Bedienung sind Sie mit Goldhofer-Schwanhälse für jede Art von Transport bestens gerüstet.



## UNIVERSAL SCHWANENHALS

### IHR NUTZEN

» Kombinierbar mit unseren Schwerlast-Modul-Fahrwerken oder direkt mit überfahrbaren Ladebrücken sind diese hydraulisch bedienbaren Schwanhälse wahre Alleskönner.

### TECHNISCHE MERKMALE

- + Sattellast<sup>[1]</sup> 26 t / 35 t / 45 t / 52 t
- + Länge<sup>[1]</sup> 3.700-4.300 mm
- + Sattelhöhen 1.300-1.450 mm
- + Durchlenkradius<sup>[1]</sup> 2.500-3.400 mm
- + Kingpin 2" / 3,5"
- + Hydraulischer Kupplungsbolzen



<sup>[1]</sup> Sattellast, Länge und Durchlenkradius voneinander abhängig.

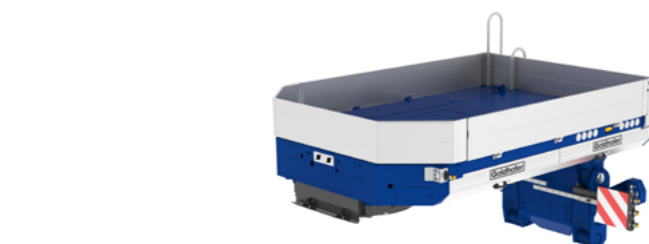
## KOMBINATIONEN SCHWANENHALS

### IHR NUTZEN

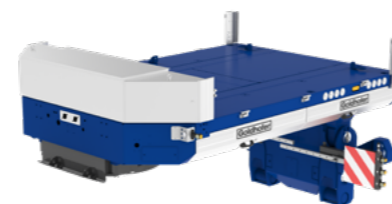
» Mit unseren hydraulisch bedienbaren kombinations Schwanhälse sind Sie bestens gerüstet, um jedes Goldhofer-Schwerlastmodul in einer Sattelkombination einzusetzen.

### TECHNISCHE MERKMALE

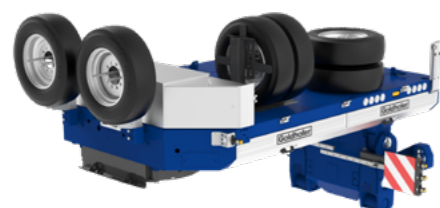
- + Sattellast 26 t / 35 t
- + Länge 3.700 mm
- + Sattelhöhen 1.300-1.450 mm
- + Durchlenkradius 2.500-2.800 mm
- + Kingpin 2" / 3,5"
- + Hydraulischer Kupplungsbolzen



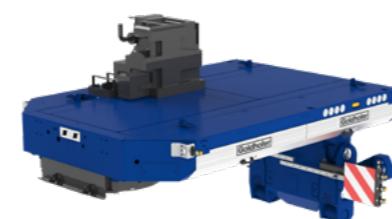
**19** ALUBORDWÄNDE



**20** STAUKASTEN



**21** ERSATZRADHALTER



**22** POWERPACK

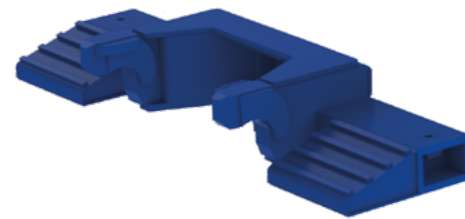
# LADEMITTEL SCHWERLAST- MODULE

Ob verschiedene Brückenvarianten, Drehschemel oder Telespacer für Langmaterialtransporte: Wir bieten für jede Ladung die ideale Lösung und ermöglichen Ihnen eine flexible Konfiguration Ihrer Schwerlast-Modul-Kombination.



## 01 SCHNELLKUPPLUNGS-ADAPTER

- + Für Frontbeladung



## 02 EINHÄNGETEIL & KLETTERRAMPEN

- + Für Frontbeladung (optional)

## FLACHBETTBRÜCKEN

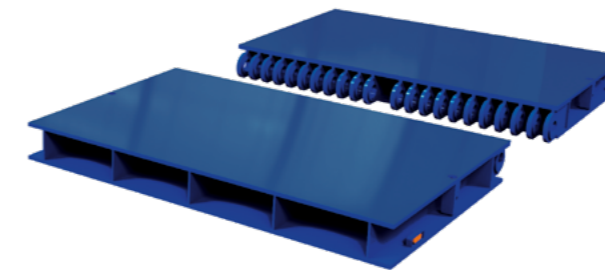
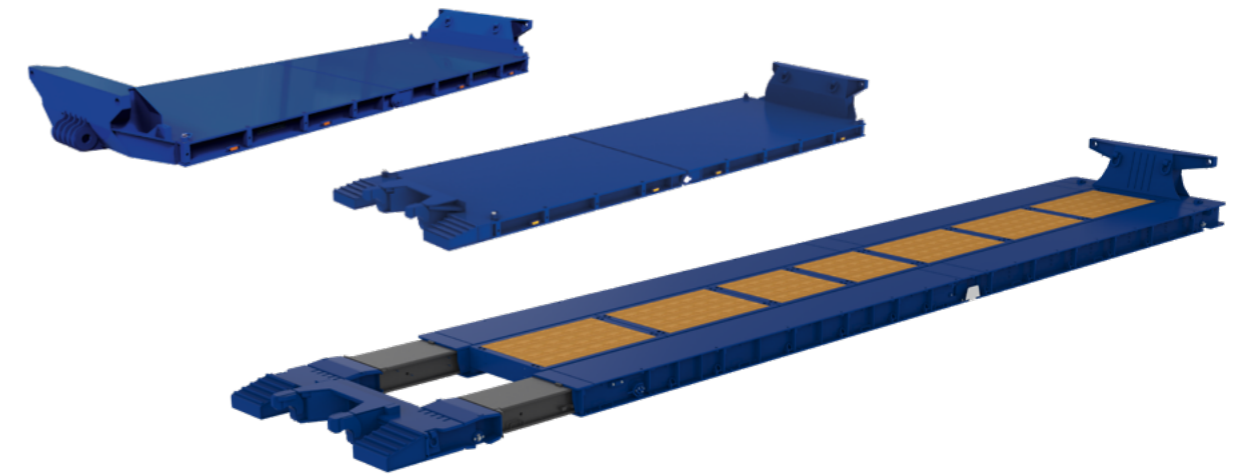
### IHR NUTZEN

- » Unterschiedliche Bauhöhen und -längen sowie ein optionaler Auszug ermöglichen Ihnen unschlagbare Flexibilität, wenn es niedrig werden muss.

### TECHNISCHE MERKMALE

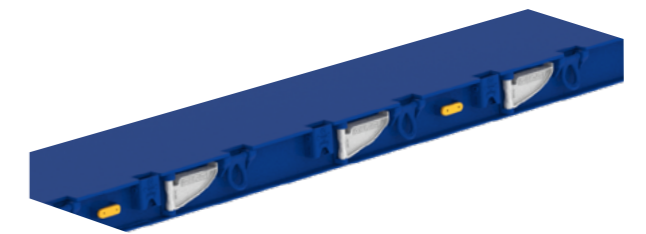
- + Bauhöhe<sup>[1]</sup> 250 mm / 300 mm
- + Länge 7.000-10.000 mm
- + Mit/ohne Trennstelle
- + Kann von vorne beladen und überfahren werden bis zu einer Bauhöhe von 250 mm

<sup>[1]</sup> Andere Bauhöhen auf Anfrage.



## 03 TRENNSTELLE

- + Für optionale Ladeflächenverlängerung



## 04 SEITLICHE KLAPPVERBREITERUNG

- + Für optionale Verbreiterung der Ladefläche





# KESSELBRÜCKEN

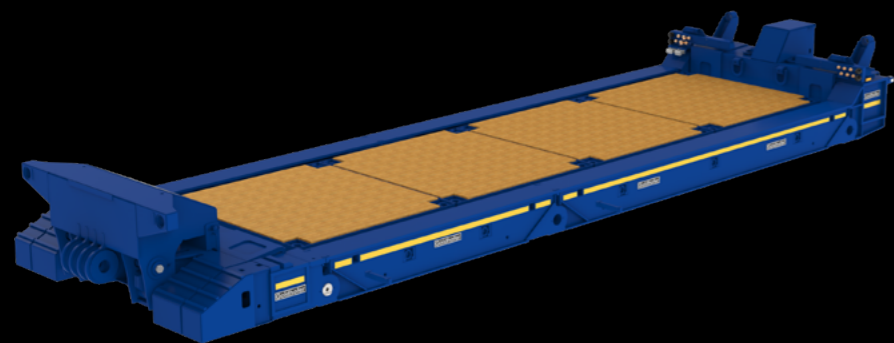
## IHR NUTZEN

» Goldhofer-Kesselbrücken lassen sich für optimale Transportbedingungen in vielfältigen Varianten konfigurieren und umbauen.

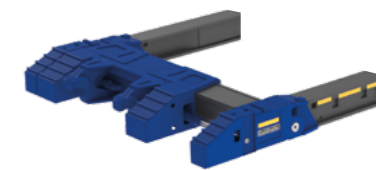
## TECHNISCHE MERKMALE

- + Bauhöhe <sup>[1]</sup> 450 mm / 500 mm / 650 mm
- + Breite <sup>[1]</sup> 3.000-6.000 mm
- + Starre oder ausziehbare Längsträger

<sup>[1]</sup> Andere Varianten auf Anfrage.



KESSELBRÜCKE



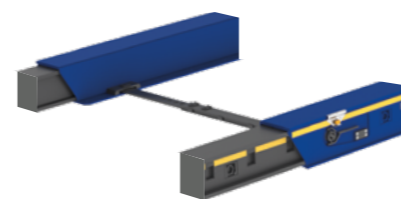
EINHÄNGETEIL & KLETTERRAMPEN

- + Für Frontbeladung
- + Mit integrierten Stützzylinder



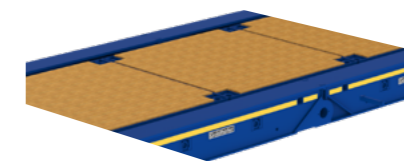
BREITE HYDRAULISCH EINSTELLBAR

- + Vordere/hintere Querröhre



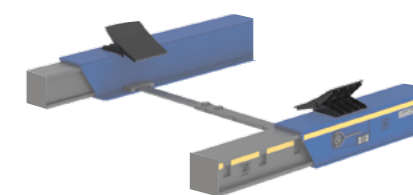
QUERVERSPANNUNGEN

- + Zur Sicherung der Längsträger



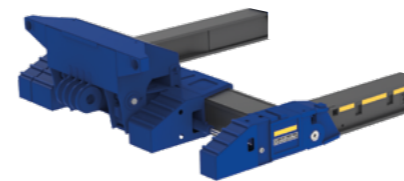
EINLEGEBODEN

- + Mit Holzboden
- + In der Höhe verstellbar



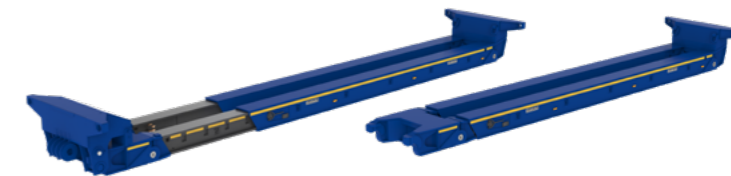
KESSELAUFLAGEN

- + Optional



SCHNELLKUPPLUNGSADAPTER

- + Für Frontbeladung



KESSELBRÜCKE ALS BAGGERBRÜCKE

- + Optional erweiterbar



BAGGERBRÜCKEN ADAPTER RÜCKSEITE

- + Für Längsträger



BAGGERBRÜCKEN ADAPTER VORDERSEITE

- + Für Längsträger



HÖHENGLEICHER ADAPTER VORDER-/RÜCKSEITE

- + Für Längsträger



# BAGGERBRÜCKEN

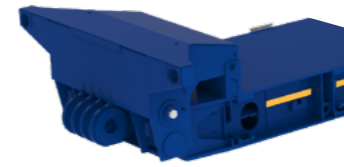
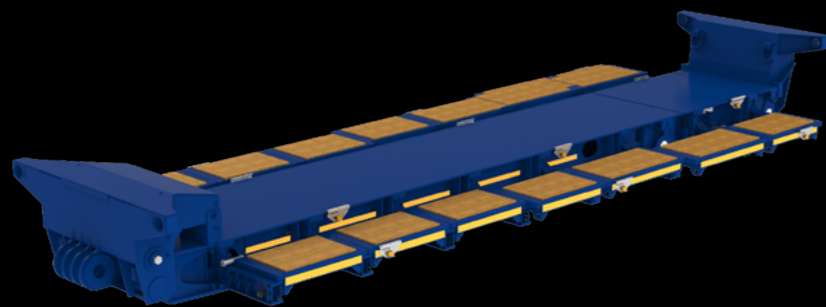
## IHR NUTZEN

» Unsere robusten Baggerbrücken sind für die Aufnahme schwerster Ladungen ausgelegt.

## TECHNISCHE MERKMALE

- + Bauhöhe <sup>[1]</sup> 350 mm / 450 mm / 500 mm
- + Starr oder ausziehbar
- + Verbreiterungen
- + Integrierte Stützzylinder
- + Auffahrkeile

<sup>[1]</sup> Andere Bauhöhen auf Anfrage.

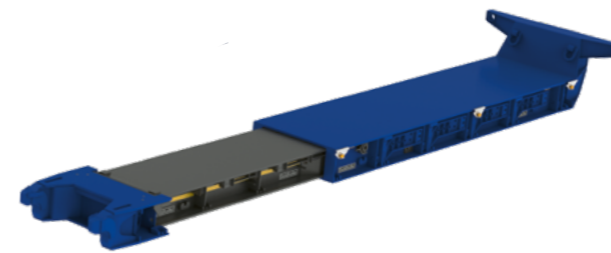


KLAUENKUPPLUNGSADAPTER



TRENNSTELLE

- + Für Ladeflächenverlängerung



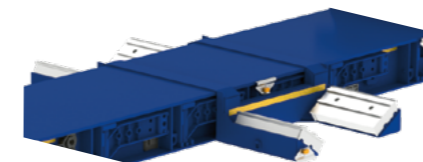
BAGGERBRÜCKEN

- + Starr oder ausziehbar

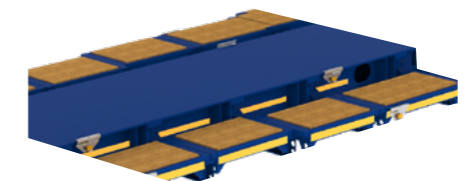


BAGGERBRÜCKEN

- + Mit Laschenkupplung zur Ladeflächenverlängerung



RADMULDEN



HÖHENVERSTELLBARE AUSSENFELDER

- + Seitliche Verbreiterung in verschiedenen Breiten



# ZWISCHENBRÜCKEN

## IHR NUTZEN

» Die Zwischenbrücke dient zur Verlängerung der Ladefläche oder des Achsabstandes ohne überflüssige Achslast.

## TECHNISCHE MERKMALE

- + Länge 3.000–9.000 mm
- + Erhältlich für THP und PST



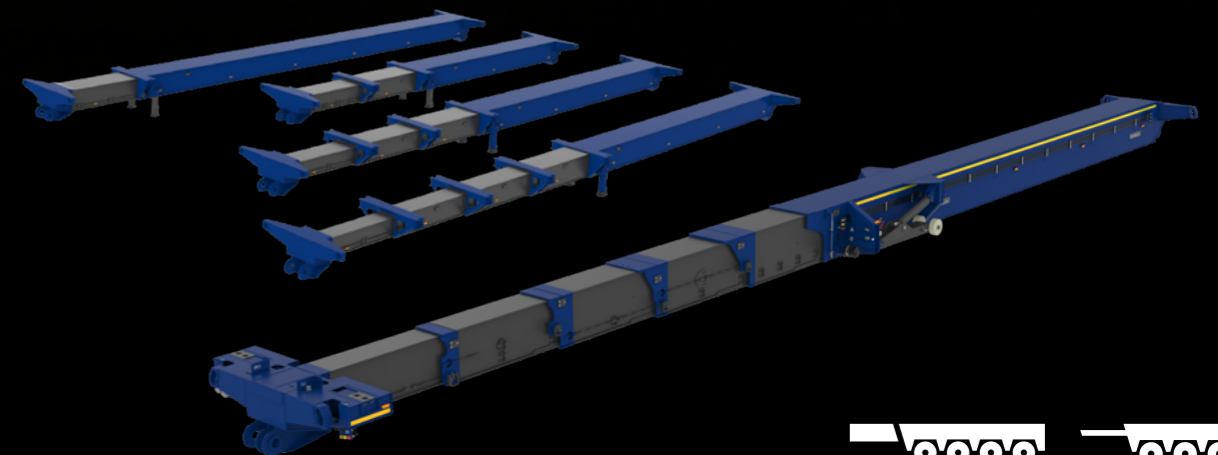
# SPACER

## IHR NUTZEN

» Unsere ausziehbaren Spacer eignen sich für den sicheren Transport extrem langer Ladungen.

## TECHNISCHE MERKMALE

- + Länge 8.000-15.000 mm  
(je nach Ausführung ausziehbar auf bis zu 69.000 mm)
- + Auszugsstufen 1-5
- + Mit oder ohne Vorsprengung





# DREHSCHEMEL SCHWERLAST-MODULE

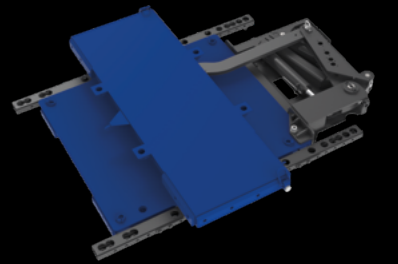
Besonders bei Transporten von langen Ladungen sind Drehschemel unabdingbar. Während sich die Höhe und die Gewichtsverteilung durch unsere Fahrzeuge geschickt beeinflussen lässt, ist die Länge meist der Ladung geschuldet und nicht nachjustierbar. Hier schaffen die einfach montierbaren Goldhofer-Drehschemel Abhilfe. Von 100-600t sind sie flexibel einsetzbar und verbessern den Transport von langen und selbsttragenden Gütern.



## DREHSCHEMEL 100 T / 200 T

### TECHNISCHE MERKMALE

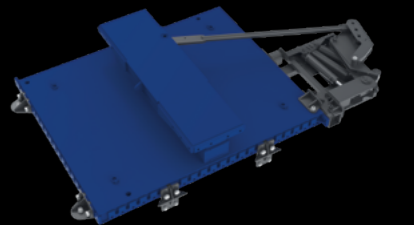
- + Tragfähigkeit pro Tisch 100 t / 200 t
- + Tisch mittels Kugel auf dem Lastverteiler gelagert
- + Integrierte Abhebesicherung
- + Mit/ohne Gleitschuh
- + Selbstspureinrichtung
- + Geeignet für Kombinationen mit einfacher Breite



## DREHSCHEMEL 300 T / 400 T / 600 T

### TECHNISCHE MERKMALE

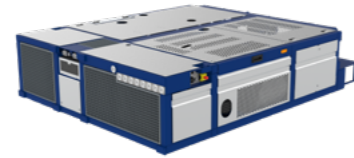
- + Tragfähigkeit pro Tisch 300t/400t/600t<sup>[1]</sup>
- + Tisch mittels Kugel auf dem Lastverteiler gelagert
- + Mit/ohne Distanzstück
- + Mit/ohne Gleitschuh
- + Selbstspureinrichtung<sup>[2]</sup>
- + Optional Kombinationen mit einfacher, eineinhalbfacher und doppelter Breite



# ZUBEHÖR FÜR PST SELBSTFAHRENDE MODULE

Perfekt abgestimmt auf Ihre Anforderungen: Unsere PowerPacks sind zuverlässige Leistungsträger in Ihrer Selbstfahrer-Kombination.

## POWERPACKS



- + 207 kW / 280 PS
- + Breite 2.400 mm
- + Cummins (EU STAGE V / EPA TIER 4 FINAL)

- + 360 kW / 490 PS
- + Breite 2.400 mm / 3.000 mm
- + Deutz (EU STAGE IIIa / EPA-TIER 3)

- + 390 kW / 530 PS
- + Breite 2.400 mm / 3.000 mm
- + Deutz (EU STAGE V / EPA TIER 4 FINAL)

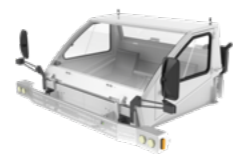


- + E-PowerPack
- + 250 kW / 340 PS

## ALLGEMEINES ZUBEHÖR



### FUNKFERNBEDIENUNG



### FAHRERKABINE



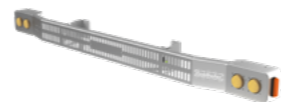
### FAHRERSITZ



- + Kabelfernbedienung für den Notfallbetrieb (links)
- + Kabelfernbedienung (rechts)



### BELEUCHTUNG



- ### STOSSSTANGE
- + mit Frontscheinwerfern

# ZUBEHÖR FÜR »ADDRIVE« SELBSTFAHRENDE MODULE

Wir bieten Ihnen nahezu unbegrenzte Möglichkeiten zur Anpassung Ihrer Schwerlastmodulkombination an die jeweiligen Ländervorschriften. Ihr Goldhofer-Berater erstellt Ihnen gerne ein individuelles Angebot.

## POWERPACKS



- + 207 kW / 280 PS
- + Breite 3.000 mm
- + Cummins (EU STAGE V / EPA TIER 4 FINAL)

- + 390 kW / 530 PS
- + Breite 3.000 mm
- + Deutz (EU STAGE V / EPA TIER 4 FINAL)

## ALLGEMEINES ZUBEHÖR



### FUNKFERNBEDIENUNG



### FAHRERSITZ

- + nur zur internen Benutzung in Schrittgeschwindigkeit im Selbstfahrer Modus



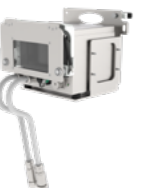
### HYDRONIC

- + Zur Synchronisierung der Lenkung von nicht angetriebenen Modulen



### »ADDRONIC«

- + Zur Synchronisierung von angetriebenen Modulen





# KONTAKT TRANSPORT TECHNOLOGY

## GOLDHOFER AKTIENGESELLSCHAFT

---

Donaustrasse 95, 87700 Memmingen/Germany  
Tel.: +49 8331 15-0, Fax: +49 8331 15-239  
Web: [www.goldhofer.com](http://www.goldhofer.com), E-Mail: [info@goldhofer.com](mailto:info@goldhofer.com)

## VERTRIEB

---

Tel. Vertrieb Europa: +49 8331 15-341  
Tel. Vertrieb International: +49 8331 15-342  
E-Mail: [sales-transporttechnology@goldhofer.com](mailto:sales-transporttechnology@goldhofer.com)

## DIENTSTLEISTUNGEN UND ERSATZTEILE

---

Tel.: +49 8331 15-400, Fax: +49 8331 15-247  
Notfall-Hotline: +49 172 837 61 65  
E-Mail: [service-transporttechnology@goldhofer.com](mailto:service-transporttechnology@goldhofer.com)