

## Goldhofer STZ-L 3-36/80 A F2

Semiauflieger  
EZ 09/2010  
Gebrauchtfahrzeug

Preis auf Anfrage

### Weitere technische Daten

Fahrzeugnummer #30623  
Baujahr 2010

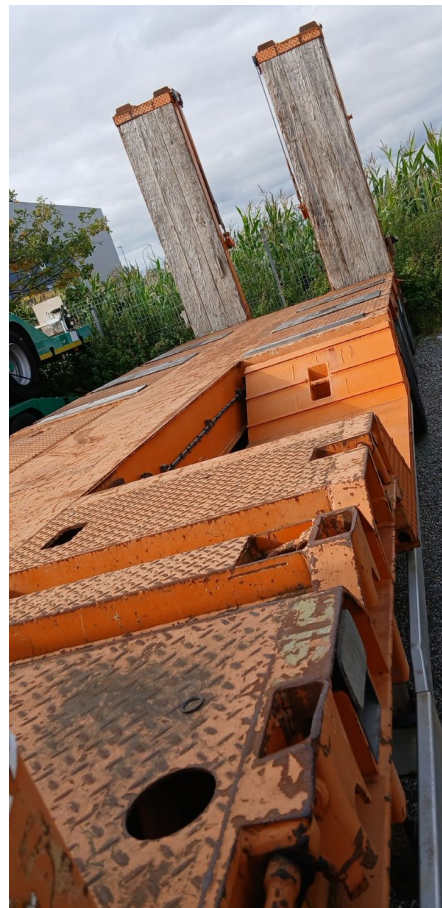
### Ausstattung

Vermietung möglich

### Fahrzeugbeschreibung

GOLDHOFER 6-Achs Satteltieflader  
Typ STZ-L 3-36/80 A F2

- Gewichte
  - Sattellast: 20.000 kg
  - 3 x 10t Achslast (techn. max. 12.000 kg)
  - Gesamtgewicht: 50.000 kg
  - Eigengewicht: ca. 14.000 kg (ohne Zubehör)
  - Nutzlast: ca. 36.000 kg
  - Kupplungsmaß b: 11.350 mm
- Schwanenhals
  - Länge 4.000 mm / Breite 2.490 mm
  - Sattelhöhe (beladen): 1.220 mm
  - Durchlenkradius: vorne 1.720 mm / hinten 2.100 mm
  - Königszapfen: 2 Zoll
  - inkl. Bordwänden
  - Ersatzradhalter steckbar, Vorderseite
  - Ersatzrad komplett mit Felge
  - Hydraulikanschlüsse für Sattelzugmaschine
- Ladefläche
  - Länge: 8.700 mm / Breite: 2.550 mm
  - einfach teleskopierbar um 5.500 mm
  - 1 Stück Verschiebetisch in der Grundlänge enthalten
  - incl. ausziehbaren Verbreiterungen (450 mm 2 x 225 mm)
- Rampen
  - 2-teilige hydr. Auffahrampen 2.850mm x 1.540mm x 720mm
  - Kletterleisten im Außenbereich



- Fahrwerk
  - Ladehöhe beladen: 845 mm
  - Breite 2.550 mm
  - Radstand 1.360 mm
  - Ladehöhe (1): 845 mm + 140 mm / -95 mm
  - Ladehöhe (2): 885 mm +/- 100 mm
  - Alle Achsen gelenkt
  - Bereifung: 245/70 R 17,5 143/141J (146/146 F)
- Allgemeines
  - Alu-Bordwände, 3 seitig
  - Staukasten Stahl, verzinkt
  - Zentralschmieranlage Fabrikat "BEKA-MAX" mit zwei Schmierpumpen
  - GOLDHOFER easyCONTROL "Basic" zur manuellen Nachlenkung mittels Funks und Kabelfernbedienung
  - Holzbodenbelag Lärche
  - MB 2550 Gelborange
- ZWISCHENVERKAUF VORBEHALTEN -
- ANGABEN OHNE GEWÄHR -

**Kontakt**

Goldhofer Aktiengesellschaft  
Philipp Grosse  
Donaustraße 95  
87700 Memmingen  
Deutschland  
Tel.: +49 8331 15-817  
E-Mail: [philipp.grosse@goldhofer.com](mailto:philipp.grosse@goldhofer.com)